

BTS-APL-Q Tor-Schranken XL/XXL

MHTM™ MicroDrive

Exklusive Vertriebspartner:



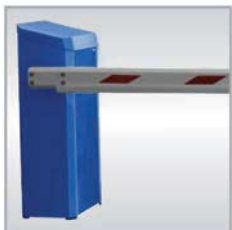
Magnetic.Access XL2/XXL

Sie benötigen eine zuverlässige Schranke zur sicheren Kontrolle einer Zufahrtsstraße oder einer Industriefahrt mit einer Sperrbreite größer als 6,0 m? Dann sind die Modelle **Magnetic.Access XL2** oder **Magnetic.Access XXL** die richtige Wahl.

Magnetic.Access XL2 wurde für Sperrbreiten zwischen 6,0 m und 8,5 m entwickelt, **Magnetic.Access XXL** für Sperrbreiten zwischen 6,0 m und 10,0 m. Im Vergleich zu weiteren Schranken der preisgekrönten MHTM™ MicroDrive Serie basieren diese Modelle auf einem inneren Trägerrahmen, wodurch eine wesentlich höhere Stabilität gewährleistet wird.

Magnetic.Access XL2/XXL Schranken beinhalten die komplette Schranke mit einem MicroBoom XL Schrankenbaum, eine MGC Pro Steuereinheit sowie einen integrierten 2-Kanal Schleifendetektor. Die Funktionalität kann über optionale, steckbare Erweiterungsmodule einfach und schnell erweitert werden.

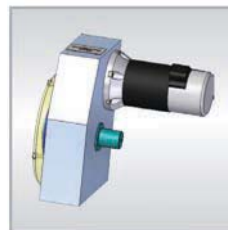
- hohes Gehäuse mit geradem Schrankenbaum (MicroBoom XL)
- Sperrbreiten bis 10,0 m
- sichere Steuerung gemäß EN 13849
- 80% mehr Konnektivität (I/O, TCP/IP, RS-485, etc.)
- max. 30 W Leistungsaufnahme
- wartungsfreier MHTM™ XL Antrieb
- hoher Bedienkomfort



Design und Qualität

Magnetic.Access XL2/XXL Schranken beeindruckt mit durchdachtem, nachhaltigem Design. Das Gehäuse aus Aluminium und der innere Trägerrahmen mit Oberflächenschutz bieten bestmöglichen Schutz vor Korrosion.

Die MHTM™ MicroDrive Produktreihe ist Gewinner des red dot award: product design 2012.



Antriebssystem

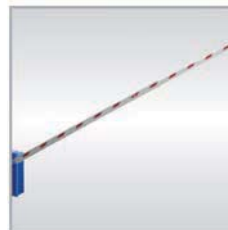
Der MHTM™ XL Antrieb erstaunt nicht nur durch seine kleinen Außenmaße. Er bietet ein sehr hohes Drehmoment bei äußerst geringem Leistungsverbrauch. Das hohe Drehmoment sorgt für bestmöglichen Betrieb selbst unter extremsten Witterungsbedingungen (Wind, Schnee, etc.).

Motor, Motorsteuerung und Getriebe bilden eine kompakte Antriebseinheit.



Steuerung

Das Steuergerät MGC Pro erfüllt EN 13849. Es ist direkt unterhalb der Haube platziert und bietet somit optimalen Zugang. Die Bedienung der Schranke erfolgt über ein intuitives Menü. Ein LCD-Display und vier Bedientasten vereinfachen den Konfigurationsprozess für den Anwender. Die Funktionalität kann durch optionale, steckbare Erweiterungsmodule einfach und schnell erweitert werden.



MicroBoom XL

MicroBoom XL Schrankenbäume sind die geraden Baummodelle speziell für **Magnetic.Access XL/XXL Schranken**. Diese bestehen bis 6,0 m aus einem massiven Baumprofil, ab 6,0 m zusätzlich aus einem Verbindungsstück und einem schmalen Baumprofil als Verlängerung. Ein geschäumtes Kantenschutzprofil sorgt für die notwendige Sicherheit.

ZENTRALE:

Bavaria Zeitdienst GmbH
Asterweg 1
93053 Regensburg
Tel. +49 941-78 77 90
Fax. +49 941-78 77 920
www.bavaria-zeitdienst.de

NIEDERLASSUNGEN:

Bavaria Zeitdienst GmbH
Auflegerstraße 12
81735 München
Tel. +49 89-49 10 91
Fax. +49 89-40 24 06
muenchen@bavaria-zeitdienst.de

Bavaria Zeitdienst GmbH
Ostpfeußenstraße 67
91126 Schwabach
Tel. +49 91 22-69 17 37
Fax. +49 91 22-69 17 38
schwabach@bavaria-zeitdienst.de

VERTRIEBSBÜRO:

Bavaria Zeitdienst GmbH
Am Altensberg 9
86807 Buchloe
Tel. +49 82 41-99 64 35
Fax. +49 82 41-99 64 36
buchloe@bavaria-zeitdienst.de

Steuernummer: 244/115/53228
Amtsgericht Regensburg, HRB 9521
USt-IdNr.: DE 238 074 656
Geschäftsführer: Michael Nidermayer
Dem Auftrag liegen unsere
Geschäftsbedingungen zu Grunde.

BANKVERBINDUNGEN:

Volksbank Regensburg
IBAN: DE78 75090000 00000 42811
BIC: GENODEF1R01
Volksbank Regensburg [BLZ 750 900 00] 42 811
HypoVereinsbank München [BLZ 700 202 70] 395 999
Stadtparkasse Nürnberg [BLZ 760 501 01] 1 142 565

BTS-APL-Q Tor-Schranken XL/XXL

MHTM™ MicroDrive

Exklusive Vertriebspartner:



Technische Daten

BTS-APL-Q (Magnetic.Access XL2)

BTS-APL-Q (Magnetic.Access XXL)

Sperrbreite max.	8,5 m	10,0 m
Öffnungs-/Schließzeit	6,0 s	8,0 s
Leistungsaufnahme max.	17 W	30 W
Einschaltdauer	100 %	
Versorgungsspannung	Weitspannungsbereich 85-264 V AC	
Frequenz	50-60 Hz	
Antrieb	MHTM™ MicroDrive	
Gehäusemaße (B x T x H)	435 x 360 x 1165 mm	435 x 360 x 1165 mm
Gewicht (ohne Baum)	112 kg	112 kg
Gehäuseausführung	Pulverbeschichtetes Aluminium	
Innerer Trägerrahmen	Oberfläche zinkphosphatiert plus kathodische Tauchlackierung	
Schutzart	IP 54	
Erfüllte Normen	CE, 2006/42/EG, 2006/95/EG, 2004/108/EG	
Temperaturbereich	-30 bis +55 °C	

Merkmale

BTS-APL-Q (Magnetic.Access XL2)

BTS-APL-Q (Magnetic.Access XXL)

Standardfarben	RAL 5002	RAL 5002
Sonderfarben	○	○
Schrankenbaum	MicroBoom XL	MicroBoom XL
Steuerung	MGC Pro	MGC Pro
Integrierter 2-Kanal-Detektor	●	●
Steuerung modular erweiterbar	●	●
Variable I/O Belegung	●	●
Anzahl Digitaleingänge	8	8
Anzahl Relais-/Digitalausgänge	6/4	6/4
Sicherheitslichtschrankeneingang mit Test	●	●
Öffnungs-/Schließgeschwindigkeiten wählbar	●/●	●/●
Erweitertes Zubehör (z. B. Gitter)	○	○
Gewährleistung	2 Jahre	2 Jahre

- Standard
- Als Option verfügbar
- Für dieses Modell nicht verfügbar

5806.0022DE_02/02.2013 | Technische Änderungen vorbehalten.

ZENTRALE:

Bavaria Zeitdienst GmbH
Asterweg 1
93053 Regensburg
Tel. +49 941-78 77 90
Fax. +49 941-78 77 920
www.bavaria-zeitdienst.de

NIEDERLASSUNGEN:

Bavaria Zeitdienst GmbH
Auflegerstraße 12
81735 München
Tel. +49 89-49 10 91
Fax. +49 89-40 24 06
muenchen@bavaria-zeitdienst.de

Bavaria Zeitdienst GmbH
Ostpreußenstraße 67
91126 Schwabach
Tel. +49 91 22-69 17 37
Fax. +49 91 22-69 17 38
schwabach@bavaria-zeitdienst.de

VERTRIEBSBÜRO:

Bavaria Zeitdienst GmbH
Am Altensberg 9
86807 Buchloe
Tel. +49 82 41-99 64 35
Fax. +49 82 41-99 64 36
buchloe@bavaria-zeitdienst.de

Steuernummer: 244/115/53228
Amtsgericht Regensburg, HRB 9521
USt-IdNr.: DE 238 074 656
Geschäftsführer: Michael Nidermayer
Dem Auftrag liegen unsere
Geschäftsbedingungen zu Grunde.

BANKVERBINDUNGEN:

Volksbank Regensburg
IBAN: DE78 75090000 00000 42811
BIC: GENODEF1R01
Volksbank Regensburg [BLZ 750 900 00] 42 811
HypoVereinsbank München [BLZ 700 202 70] 395 999
Stadtsparkasse Nürnberg [BLZ 760 501 01] 1 142 565

