

## PP 50 pro



reddot design award  
honourable mention 2009

- Programmierpaket zum komfortablen Programmieren von Schaltzeiten am PC
- Einfach und logisch
- Daten mit Software einlesen, bearbeiten und per Adapter zurück auf den Datenschlüssel sichern
- Daten auf dem PC archivieren

### Kompatibilität PP 50 pro

- WIN 2000 (Servicepack 4)
- WIN XP
- WIN VISTA
- WIN 7
- WIN 8
- WIN 10

### Weitere Informationen / Zubehör

Wie sichert man ein programmiertes Schaltprogramm? Wie kann man ein Schaltprogramm von einer Digitalen Schaltuhr auf die andere kopieren? Fragen, für die es eine einfache Antwort gibt ... DK pro!  
Der Datenschlüssel der *pro*-Generation bietet noch mehr Komfort.

#### Zubehör: Datenschlüssel DK pro

(nicht im Lieferumfang / optional erhältlich)



### Geeignet für:

PP 50 pro ist geeignet für alle Schaltuhren der *pro*-Generation (ausgenommen: SC 18.10 pro / paladin 170 410 pro / paladin 173 110 pro / 173 113 pro / SC 24.10 pro)

### Software-Updates

Die PP 50 pro Programmiersoftware unterliegt einem stetigen Verbesserungsprozess. Wir gehen dabei auf Anregungen und Wünsche unserer Kunden ein und lassen diese in regelmäßigen Abständen in neue Update-Versionen der Software einfließen.

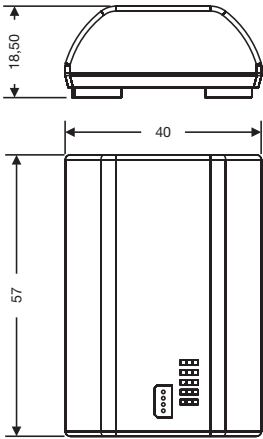
### Save 'n carry pro

Das Save 'n carry Programmierpaket PP 50 pro ist in Verbindung mit dem Datenschlüssel DK pro eine sinnvolle Erweiterung für Ihre Zeitschaltuhr. Programmieren Sie Ihre Schaltzeiten bequem vom PC aus und speichern Sie per USB-Schnittstelle die programmierten Schaltzeiten auf den Datenschlüssel.

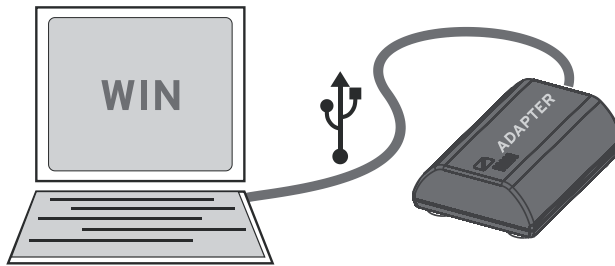
# Programmierpaket Save 'n carry PP 50 pro

## Tischgehäuse

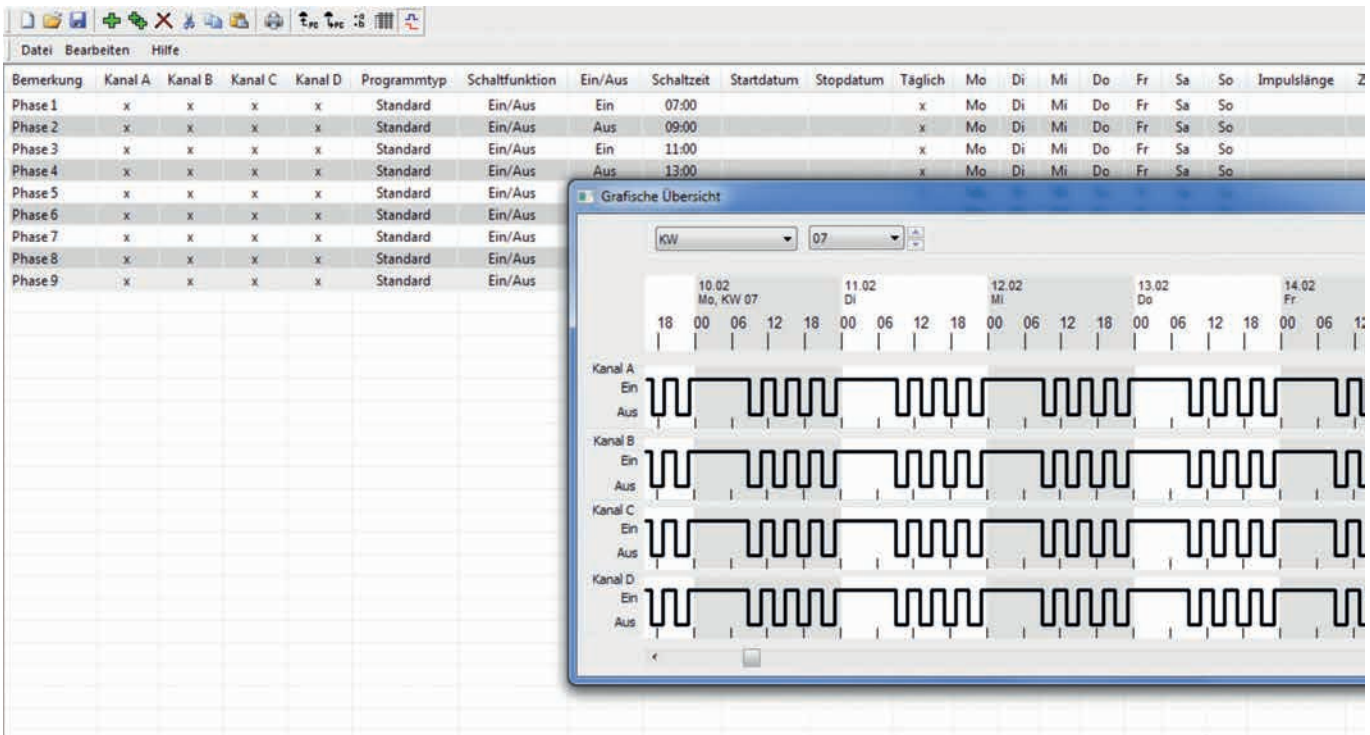
### Technische Daten



<b>Stromversorgung</b>	über USB-Schnittstelle des PC
<b>Ausgang</b>	1 Stecksockel für Datenschlüssel DK <i>pro</i> sowie für die Zeitschaltuhren SC 08 <i>pro</i>
<b>Betriebstemperatur</b>	+5°...+35°C
<b>Lagertemperatur</b>	-5°...+45°C
<b>Gehäuse</b>	POM; PC
<b>Schutzart</b>	IP 00
<b>Lieferumfang</b>	Adapter, USB-Kabel
<b>Zubehör</b>	Datenschlüssel DK <i>pro</i>



### Beispiel-Anwendung



Bestellnummern	Bezeichnung	Lieferumfang
PP 50 pro	Programmierpaket	Adapter, USB-Kabel
DK pro	Datenschlüssel	Datenschlüssel
Gehäusefarbe		