



Personen-Aufrufanlagen Leitsysteme

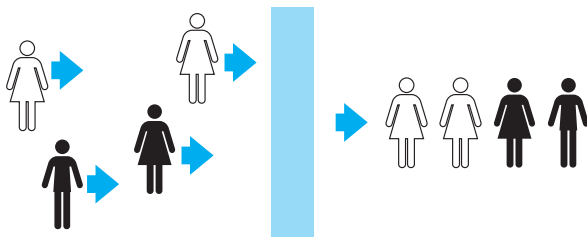
Personen-Aufrufanlagen



Personen-Aufrufanlagen

- für jede Anwendung das passende System
- 100-fach in der Praxis bewährt
- attraktives Preis- / Leistungsverhältnis

Unsere Personen-Aufrufanlagen haben sich in vielfältigen Anwendungen in der Praxis bestens bewährt. Überall dort, wo wartende Personen in geordneter Art und Weise zu ihrem Ziel geführt werden sollen, kommen diese Systeme zum Einsatz.



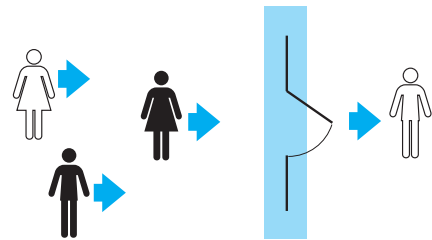
TS 1000

Das Einstiegsmodell TS 1000 besteht aus einem Set mit Wartemarkenspender, Aufruftaster (auch in Funkausführung erhältlich) und einer kompakten Anzeigeeinheit (2- oder 3-stellig) in zeitlosem Design.

Es erfüllt bereits alle Anforderungen, die an eine moderne Personen-Aufrufanlage gestellt werden und ist erhältlich in den Gehäusefarben rot, gelb und grau.

Das Einsatzgebiet der TS 1000 erstreckt sich von privaten Arztpraxen über Supermärkte (Fleisch- und Käsetheken) bis hin zu den Filialketten moderner Hairstylisten. Überall dort, wo eine Vielzahl von Personen in einer Reihenfolge, einem einzigen Ziel zugeführt werden sollen.





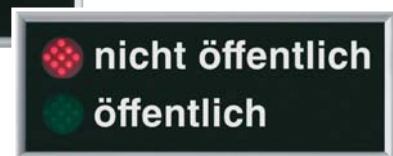
ZK 2000

Das System ZK 2000 ist speziell zugeschnitten auf Anwendungsfälle, bei denen Personen der richtige Zeitpunkt des „freien“ Zutritts z.B. zu einem Büro oder Gerichtssaal vermittelt werden soll. Eine Reihenfolge unter den wartenden Personen wird nicht durch das System organisiert.

Es unterstützt eine effektive, weil ungestörte Aufmerksamkeit für das aktuelle Beratungsgespräch und signalisiert den wartenden Personen unverzüglich den freien Eintritt, sobald möglich. Auch eine generelle oder vorübergehende Abwesenheit kann signalisiert werden.

Erhältlich ist das System, bestehend aus einer Anzeigetafel in LED-Technik, einem Bedienpult und dem zugehörigen Systemzubehör in 3 verschiedenen Varianten. Es kann entsprechend der jeweiligen Anforderung ergänzt werden.

In der öffentlichen Verwaltung, der Bundesagentur für Arbeit und in Servicebereichen der privaten Wirtschaft wird das System z. T. autark betrieben. In der Praxis finden sich jedoch oft mehrere Systeme vom Typ ZK 2000 vernetzt oder im Parallelbetrieb.



Personen-Aufrufanlagen

AS3000

Vorrangig bei komplexen Anwendungen in der öffentlichen Verwaltung, in stark frequentierten Service- und Abholbereichen von Handel und Industrie, aber auch in großen Kliniken kommt das Modell AS 3000 zum Einsatz. 99 Arbeitsplätze können in bis zu 16 Bereichen organisiert und mit einer beliebigen Anzahl von Anzeigen und Ticketgebern ergänzt werden. Alle Daten werden dauerhaft gespeichert und bleiben z.B. auch nach einem Spannungsausfall erhalten.

Der **Wartemarkenspender D900** und der **elektromechanische Wartemarkengeber BEV** sind geeignet für 1-Bereichslösungen und stellen vorgedruckte Wartemarken zur Verfügung. Neben einer Rückmeldung zum Sachbearbeiter ist das Modell BEV optional abschaltbar. Der **elektronische Wartemarkengeber TG3000**, mit integriertem Druck- und Schneidwerk ist für komplexe Anwendungen mit bis zu 16 Bereichen geeignet und kann im parallelen Betrieb mit weiteren TG 3000 im System eingesetzt werden.

Die Begrüßungstexte auf den Wartemarken können individuell gestaltet werden z.B. mit Aufrufnummer, Datum, Uhrzeit oder der Anzahl der wartenden Personen. Die Wartemarkengeber BEV und TG 3000 sind wahlweise als Wand- oder Tischmodell lieferbar.

In das **Bedienpult Master** ist die Zentraleinheit der AS 3000 integriert. Neben der Bedienung erfüllt das Bedienpult Master auch die Aufgaben des Systemmanagement und der Programmierung. Die Bedienerfreundlichkeit steht im Vordergrund des Systems.

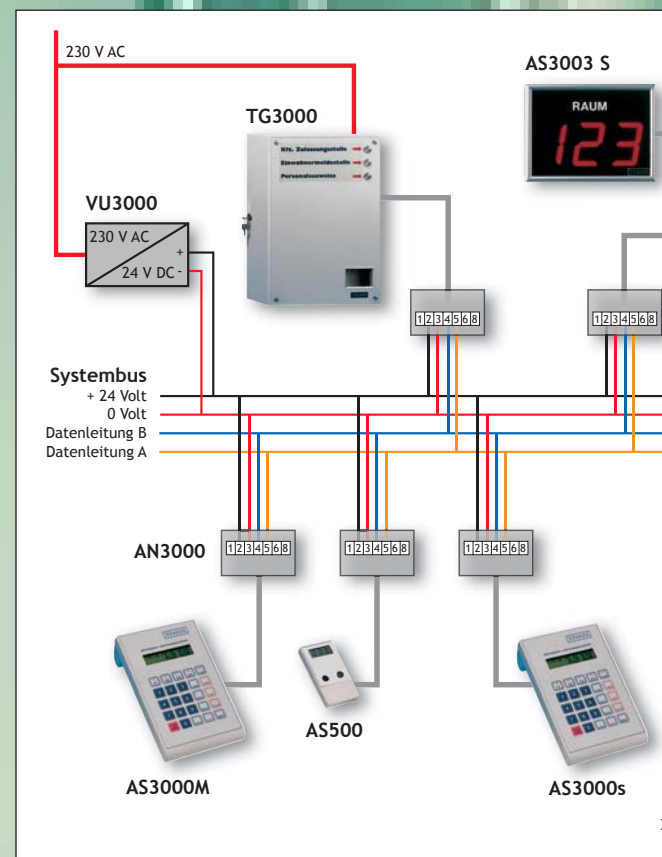
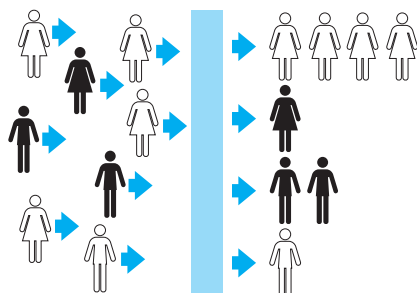
Als Erweiterung dient das **Bedienpult Slave**. Zusätzliche Sachbearbeiter können die Bedienfunktionen der AS 3000 steuern und werden wie auch beim Bedienpult Master über das 2x16-stellige LC-Display informiert.

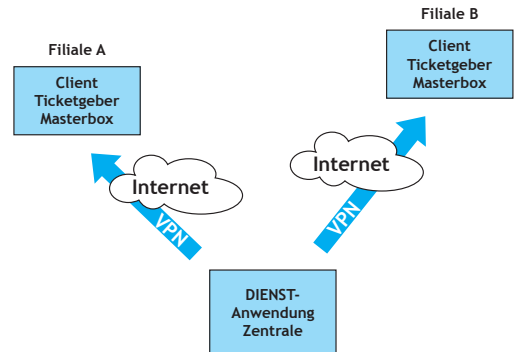
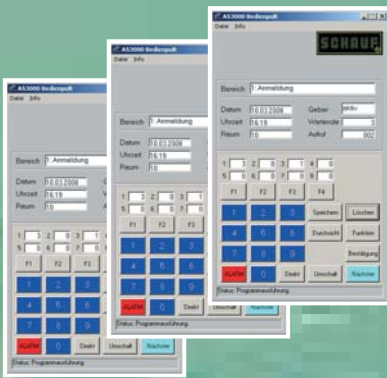
Einfache Aufrufe können alternativ über das **Bedienpult Small** generiert werden. Es stellt eine preiswerte Alternative zu den Systembedienpulten Master und Slave dar.

Die **Anzeigetafeln** sind jeweils 3 + 3-stellig in vertikaler oder horizontaler Ausrichtung erhältlich. Die einzelstellige Standardanzeige kann beliebig skaliert werden und ist als 7-Segment LED-Anzeige in 60 und 100mm Zeichenhöhe in der Standardfarbe rot, sowie optional auch in gelb und grün lieferbar.

Komplettiert wird die Personen-Aufrufanlage AS 3000 durch **Systemkomponenten** wie Netzteil, Systemanschlussdose, Wand- und Deckenhalter sowie Systemsoftware.

Neben dem Softwarepaket **Betriebsdaten**, das über den elektronischen Wartemarkengeber die Daten zu Anzahl der Aufrufe pro Tag auch die je Gruppe und Bedienpult ausgibt, bietet die PC-Software **Betriebsdaten-Management** eine umfassende Analysemöglichkeit der Betriebsdaten der AS 3000.





AS 4000

Die klassische Personen-Aufrufanlage mit Wartemarkengeber und digitalen Aufrufanzeigen, wird heute vermehrt mit PC-Software und Netzwerktechnologie kombiniert.

Eine moderne Personen-Aufrufanlage nutzt zur Darstellung der aktuellen Aufrufe neben unseren digitalen Aufrufanzeigen auch die **PC-gestützte Darstellung** auf LCD-Monitoren, unterschiedlicher Größen bis hin zu 42"-Bildschirmdiagonale mit einer Auflösung von bis zu 1920x1080 Pixel (FullHD). Zur Vernetzung des System AS 4000 werden handelsübliche Netzwerkkomponenten (Ethernet) genutzt.

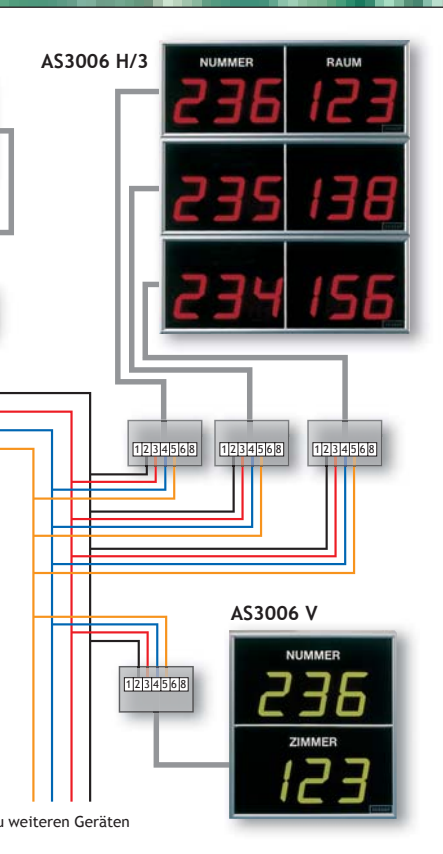
Hierbei kombinieren wir die Information der Wartenden über aktuelle Themen, mittels TV, Video und Newsticker mit dem Personenaufwurf und der Zielführung der aufgerufenen Personen. Um dies zu realisieren nutzt unsere PC-Software die **Overlay-Technologie**.

Kern der Anwendung ist eine Dienstanwendung (MS-Windows), die durch PC-Clients und Web-Clients ergänzt wird. Über die Internetanbindung ist eine Online-Terminvergabe möglich. Die Legitimation erfolgt über Ticketnummer und PIN. Der Kunde erhält eine Terminbestätigung und Informationen über eine Terminverschiebung via E-Mail.

Durch die Verwendung der **AS 4000 Masterbox** ist die Integration der Komponenten des System AS 3000 mit den software-basierenden Anwendungen der AS 4000 möglich.

Bis zu 128 Clients können in 16 Bereichen organisiert werden. Die freie Konfigurierbarkeit über die Clients gehört dabei ebenso zum Leistungsspektrum wie automatische Vertretungsprioritäten bei nicht besetzten Sachbearbeitungsplätzen, Betriebsdatenerfassung, Statistiken und die Fernanbindung von Filialbetrieben.

Der Funktionsumfang des System AS 4000 wird durch das Software-Versionsmanagement stetig erweitert. Die Möglichkeit der Ferndiagnose zur Inbetriebnahmeunterstützung des gesamten System AS 4000 rundet den Funktionsumfang ab. Eine Integration der Personen-Aufrufanlage mit unseren Leitsystemen bildet sinnvolle Synergien.





Leitsysteme

- Zukunftsweisend durch neue Technologien
- Client- / Server-Anwendungen
- Plattformunabhängig durch WEB-Technologie

Seit einiger Zeit ist der Begriff **Digital Signage** (dt. digitale Beschilderung) fest in der Branche verwurzelt. Er umschreibt den Einsatz digitaler Medieninhalte bei Werbe- und Informationssystemen wie elektronischen Plakaten, elektronischen Verkehrsschildern, der Werbung in Geschäften und digitaler Türbeschilderung. Die digitalen Medieninhalte können sehr schnell, zielgerichtet und kostengünstig angepasst werden.

Wir haben das Engagement auf diesem Sektor verstärkt und fassen es in unserem Bereich **Leitsysteme** zusammen. Eine extrem bedienerfreundliche Content-Software auf Client- / Server-Basis wurde in unserem Technologiezentrum entwickelt. Sie ermöglicht das Abspielen von Videos, Powerpoint-Präsentationen auf unterschiedlichen Plattformen und kann in das Zeitmanagement des Kunden integriert werden.

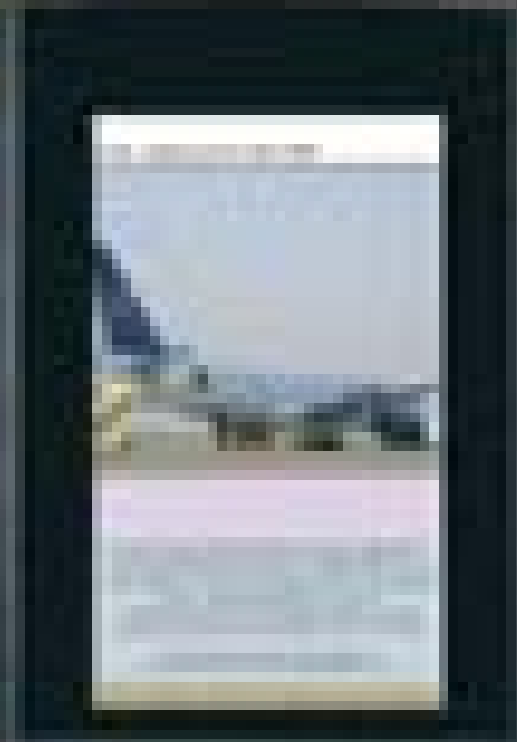
Die Software wird nun standardmäßig in unserer Multimediasäule **BLT 32 Premium** integriert. Durch den Aufbau der Software in Modulbauweise ist eine Anpassung der Inhalte jederzeit möglich. Ein WEB-basierender Zugriff auf den Applikationsserver ermöglicht es dem Anwender, jederzeit und von jedem Ort, Einfluss auf die dargestellten Inhalte zu nehmen.

14:54 - Montag, der 10. März 2008 GEA

Hier sind aktuelle Hinweise für unsere Besucher.
Bitte entnehmen Sie der unteren Tabelle Ihren Termin und melden sich über die angegebene Durchwahl bei Ihrem Gesprächspartner an. Danke.
Sollte Ihr Termin nicht angezeigt werden, ist die Anmeldung unter der Rufnummer 100 zu erreichen.

Bitte melden Sie sich über die angegebene Durchwahlnummer bei Ihrem Gesprächspartner an:

ZEITPUNKT	NAMM DES BESUCHERS	DELEGATIONSBESUCHER	NAMM DES ANWALTERS	ABTEILUNG	DURCHWAHL
ganztags	Tag der offenen Tür				
15:30	Pr. Dr. Eberhard	Media Consult	H. Kübler	Marketing	DW 200



Zum Lieferumfang gehört eine lizenzfreie SQL-Datenbank die mit kundenspezifischen Daten befüllt werden kann. Eine optionale Übernahme von Daten, z. B. aus Lotus Notes, MS-Outlook ermöglicht die Darstellung von Mitarbeiterdaten in der Anwendung als **Besucherleitsystem**. Basierend auf dieser Lösung lassen sich Besucher innerhalb von Gebäuden leiten, ohne einen personalintensiven Empfangsbereich unterhalten zu müssen.

Die **Begrüßungstafeln** gestalten Wartezeiten attraktiver, indem ein zugeschnittenes Angebot an allgemeinen oder auch firmenbezogenen Informationen zur Verfügung gestellt wird. Häufig werden aktuelle Inhalte über Newsticker, Staumeldungen, TV, Video sowie Internetinhalte dargestellt.

Je nach Anwendungsszenario werden unsere Systeme autark betrieben, oder aber durch eine Integration in die Netzwerkumgebung des Kunden in einer Client- /Server-Lösung mit allzeit verfügbaren Informationen an unterschiedlichen Standorten.

Wie bei allen unseren Anzeige- und Leitsystemen, steht auch hier der Kundenwunsch im Mittelpunkt aller unserer Aktivitäten.

