

Personenaufrufanlage s-Guide

Das System

Bei dem s-Guide-System der Schauf GmbH handelt es sich um eine Personenaufrufanlage, die optimal auf Ihre Bedürfnisse abgestimmt ist. Mit diesem System können Sie größere Besucher-/Patienten-Ströme effizient koordinieren und somit die Wartezeiten reduzieren.

Das s-Guide-System gibt es in zwei spezifischen Ausprägungen:

- **s-Guide Medical** -> speziell ausgeprägt für die Unterstützung der Prozesse in Krankenhäusern und Arztpraxen
- **s-Guide Business** -> voreingestellt für die Prozesse in Ämtern und Servicecentern

s-Guide Ablauf

Anmeldung

Verarbeitung

Visualisierung



s-Guide

Zuweisung bearbeiten

Ort: Schauf

Kunde: Kain

Ticket: 601

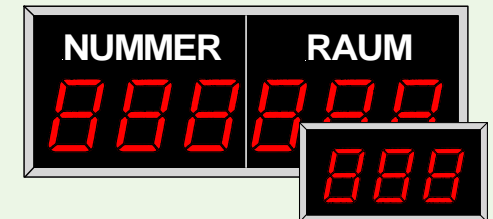
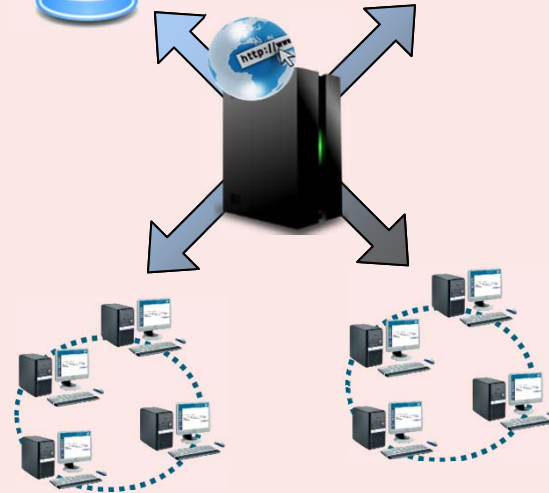
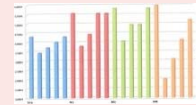
Fachbereich: Innere Medizin

Berater: Andreas Dicker

Bereich: Bereich 1

Raum: 01-021

Abbrechen Speichern



s-Guide Module

Hauptmodule

s-Guide Basissoftware

s-Guide Anmeldung

s-Guide Arbeitsplatzlizenz

s-Guide Wartebereich



Zusatzmodule

s-Guide Statistik

s-Guide Raumbelegung

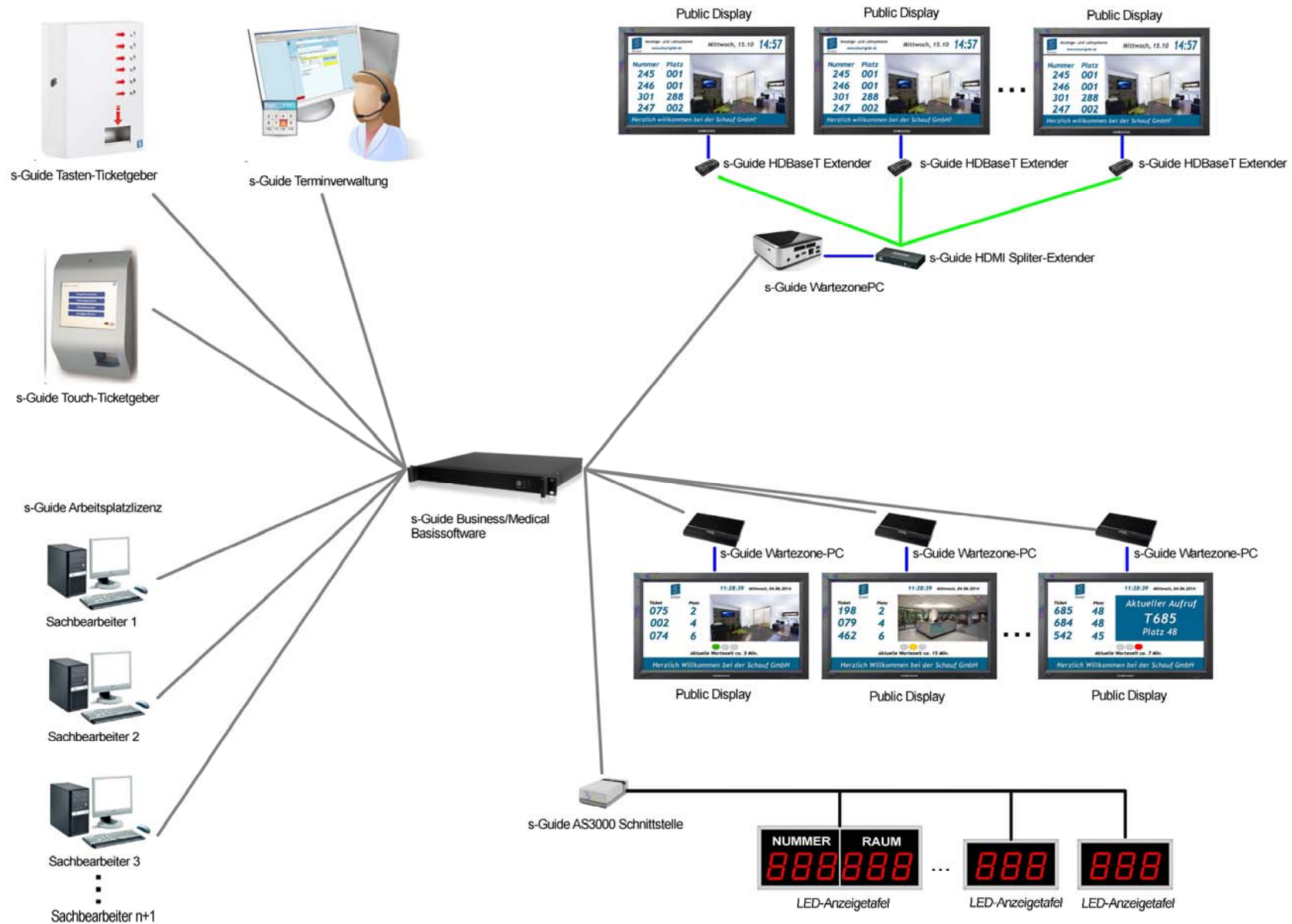
s-Guide Raumlizenz

s-Guide Benutzerlizenz

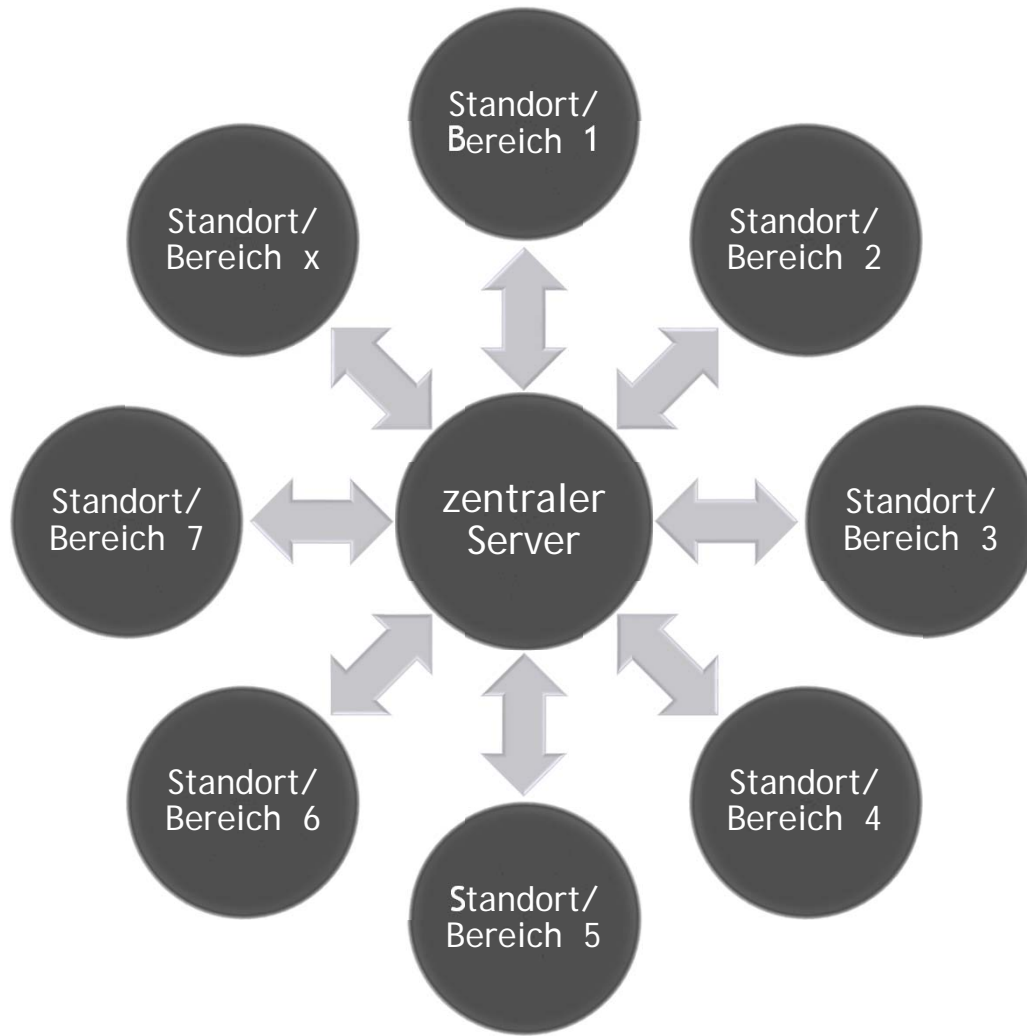
s-Guide SAP-Schnittstelle

s-Guide Terminverwaltung

s-Guide Systemaufbau



s-Guide an mehreren Standorten/Bereichen



- Die Schaufelaufrufanlage mit integrierter Terminverwaltung ist ein webbasiertes System mit einer zentralen Installation der Programme auf einer virtuellen Maschine
- Unabhängige, individuelle Einrichtung der einzelnen Bereiche
- Beliebig viele Standorte/Bereiche möglich
- Vorteil ist die Übersichtlichkeit der einzelnen Standorte/Bereiche
- Eine Einsicht, Administration und statistische Auswertung der einzelnen Bereiche von jedem gerouteten PC im Netzwerk möglich

s-Guide Anmeldung vor Ort

- Ausgabe der Wartmarke am Wartemarkengeber
 - Tasten-Wartemarkengeber (Tisch, Wand, Standfuß)
 - Touch-Wartemarkengeber (Wand, Standfuß)
- Anmeldung an der Rezeption/Info Point
 - Tasten-Wartemarkengeber (Tisch, Wand)
 - WEB-Browser Client und Ticketgeber
 - QR-Code
- Thermodruck auf Blankopapier
- Ausdruck von weiteren Informationen, Datum, Uhrzeit etc.



s-Guide Anmeldung

Optional Terminvergabe

- Terminverwaltung ist in der Personenaufzufanlage integriert
- Hosting erfolgt beim Kunden, Integration in die Webpräsenz möglich
- Terminvergabe
 - online
 - telefonisch
 - beim Sachbearbeiter in der Einrichtung
- Beliebig viele Warteziele definierbar
- Minutengenaue Terminvergabe für unterschiedliche Gruppen
- Termine am gleichen Tag möglich
- Vergebene Termine farblich gekennzeichnet
- Gruppen-/Bereichskalender
- Bestätigung/Verifizierung durch automatische Email/SMS



s-Guide Arbeitsplatzlizenz

- Steuerung mittels WEB-Browser, keine Softwareinstallation
- Passwortgeschützte Anmeldung
- Aufruf eines Wartenden
- Überblick über Anzahl der wartenden Kunden
- Parken & Wiederaufruf
- Weiterleitung
- Direktaufruf
- Vorgang abschließen
- Listenansichten, Warteliste, Aufrufliste, Bearbeitungsliste



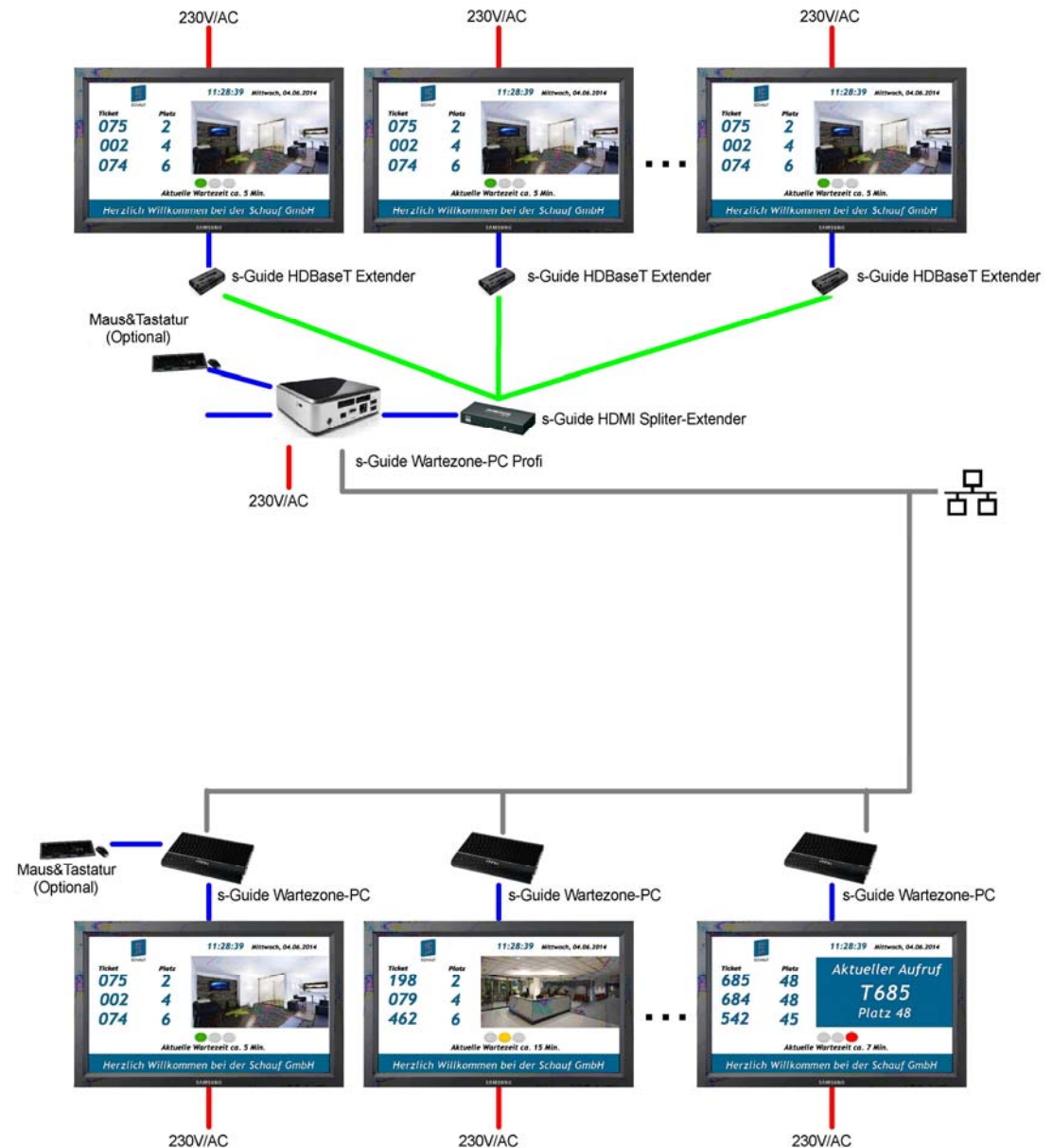
s-Guide Wartebereich Public-Display

- Public TFT-Displays
- Ansteuerung über s-Guide Wartezonen-PC
- Wartezone Aufrufnummer
 - Mehrere Tabellen, z.B. für jede Gruppe eine Tabelle
 - Pop-up-Fenster (aufklappende Ansicht bei aktuellem Aufruf)
 - Akustisches Signal, z.B. Dreiklang-Gong
 - Logo + Uhrzeit und Datum
- Wartezone Laufschrift
- Wartezone RSS-Feed
- Wartezone Multimedia
 - Individuelle Gestaltung in Ihrem Design



s-Guide Wartebereich Public-Display Ansteuerung

- Splitter/Extender
 - CAT 6 Leitung zum Display
 - Displays zeigen zu jederzeit die gleiche Information
 - Ein Steuerrechner & eine Lizenz erforderlich



- Einzelne Steuerrechner
 - Unterschiedliche Informationen darstellbar

s-Guide Wartebereich LED-Display für Außen und Innen

- 7-Segment LED-Anzeigen
- Alphanumerische Laufschriftanzeigen
- Hohe Leuchtkraft
- Ein- bzw. mehrzeilig
- Dreiklang-Gong bei Aufruf (einstellbar)
- Individuelle Beschriftung
- Flaches 40 mm Gehäuse (Innen)
- 120 mm Industriegehäuse für außen
- Montageausführungen
 - Wandhalterung z.B. als Ausleger
 - Deckenhalterungen
 - Einseitig/doppelseitig



Zusammenfassung – Ihre Vorteile

- Effektive Koordinierung der Besucher-/Patienten-Ströme
- Verringerung der Wartezeiten
- Steigerung der Zufriedenheit
- Effiziente Arbeitsweise
- Optimale Planung durch Raumbellegung sowie statistische Auswertungen
- Benutzerfreundliche Oberfläche
- Webbasiert und Mandantenfähig
- Flexibel durch Eigenentwicklung und permanente Weiterentwicklung

Screenshots

s-Guide Anmelden -

s-Guide

Allgemeines Benutzerkonto

Oder

Benutzername

Kennwort

Angemeldet bleiben

Anmelden

Zuweisung bearbeiten

Ort

Kunde

Ticket

Fachbereich

Berater

Bereich

Raum

Abbrechen Speichern

Aufschieben ×

Zurückstellen bis 🕒

Abbrechen Entfernen

Innere Medizin

Bereich 1

B1-E02

12 : 50

Gezogene Tickets

Nächsten annehmen

Kunde	Raum	Fachbereich					
07.15	045	B1-E02	Innere Medizin Andreas Birker	Rückgängig	Abgeschlossen	Bearbeiten	Löschen
	047		Innere Medizin	Annehmen	Bearbeiten	Löschen	
	048		Innere Medizin	Annehmen	Bearbeiten	Löschen	
	049		Innere Medizin	Annehmen	Bearbeiten	Löschen	
	050		Innere Medizin	Annehmen	Bearbeiten	Löschen	
	051		Innere Medizin	Annehmen	Bearbeiten	Löschen	
	052		Innere Medizin	Annehmen	Bearbeiten	Löschen	
	053		Innere Medizin	Annehmen	Bearbeiten	Löschen	

Referenzen (Auszug)

Über 1.000 Personenaufrufanlagen sind im Einsatz bei unseren Kunden



■ Stadt Rüsselsheim



■ Centre Hospitalier de Luxembourg
(SAP-Anbindung)



■ Stadt Bad Saulgau